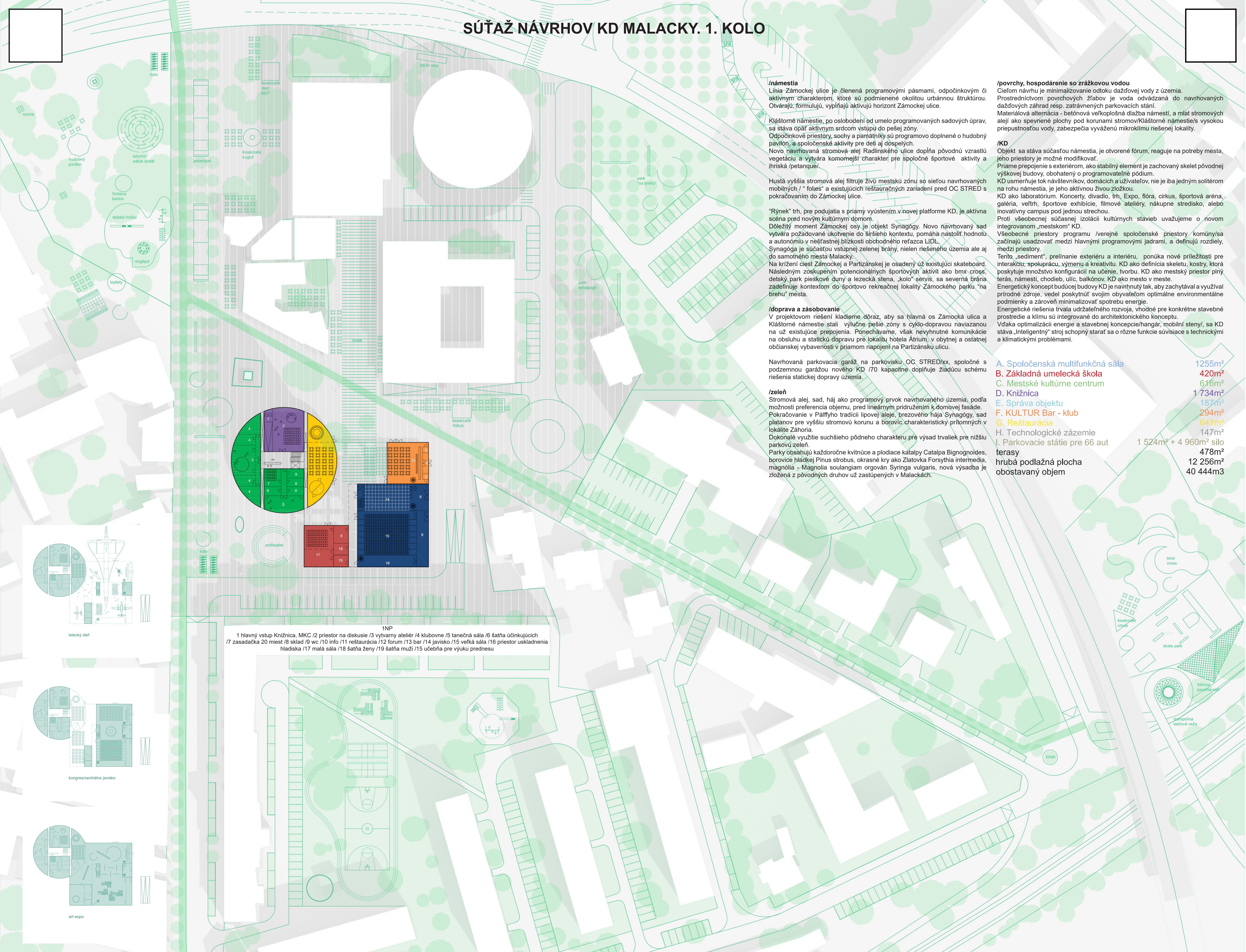


SÚŤAŽ NÁVRHOV KD MALACKY. 1. KOLO



/Námestia

Línia Zámockej ulice je členená programovými pásmami, odpočinkovým či aktívnym charakterom, ktoré sú podmienené okolitou urbánou štruktúrou. Otvárajú, formulujú, vyplývajú aktívny horizont Zámockej ulice.

Kláštorné námestie, po oslobodení od umelo programovaných sadových úprav, sa stáva opäť aktívnym srdcom vstupu do pešej zóny. Odpočinkové priestory, sochy a pamätníky sú programovo doplnené o hudobný pavilón, je spoločenskú aktivitu pre deti aj dospelých. Novo navrhovaná stromová alej Radlinského ulice doplnia pôvodnú vzhľadnú vegetáciu a vytvára komornejší charakter pre spoločné športové aktivity a ihriská /petanque/.

Hustá vyššia stromová alej filtruje živú mestskú zónu so sieťou navrhovaných mobilitych / " foies" a existujúcich reštauračných zariadení pred OC STRED s pokračovaním do Zámockej ulice.

"Rýnek" trh, pre podujatia s priamym vyústením v novej platforme KD, je aktívna soňa pred novým kultúrnym domom. Dôležitý moment Zámockej osy je objekt Synagógy. Novo navrhovaný sad vytvára požadované ukotvenie do širšieho kontextu, pomáha nastoliť hodnotu a autonómiu v nešťastnej blízkosti obchodného reťazca LIDL. Synagóga je súčasťou vstupnej zelenej brány, nielen riešeného územia ale aj do samotného mesta Malacký. Na križaní čístej Zámockej a Partizánskej je osadený už existujúci skatepark. Následným zoskupením potencionálnych športových aktivít ako bmx cross, detský park, pieskové duny a lezecká stena, "kolo" servis, sa severná brána, zaisťujúce kontextom do športovo rekreačnej lokality Zámockého parku "na brehu" mesta.

/doprava a zásobovanie

V projektovom riešení kládeme dôraz, aby sa hlavná os Zámocká ulica a Kláštorné námestie stali výlučne pešie zóny s cyklo-dopravou naviazanou na už existujúce prepojenia. Ponecháme, však nevyhnutnú komunikáciu na obsluhu a statickú dopravu pre lokality hotelu Atrium, v obytnej a ostatnej občianskej vybavenosti v priamom napojení na Partizánsku ulicu.

Navrhovaná parkovacia garáž na parkovisku OC STRED/xx, spoločné s podzemnou garážou nového KD /70 kapacitne dopĺňa žiaducu schému riešenia statickej dopravy územia.

/zeleň

Zostáva alej, sad, háj ako programový prvok navrhovaného územia, podľa možnosti preferencia objemu, pred lineárnym pridružením k domovej fasáde. Pokračovanie v Palfyho tradícii lipovej aleje, brezového hája Synagógy, sad plánov pre vyššiu stromovú korunu a borovic charakteristiky prítomných v lokálnej záhrade. Dokonalé využitie suchšieho pôdného charakteru pre výsad trvaliek pre nižšiu parkovú zeleň. Parky obsahujú každoročné kvitnute a plodiace katalpy Catalpa Bignonioides, borovice hľadkej Pinus strobus, okrasné kry ako Zlatokňa Forsythia intermedia, magnólia - Magnolia soulangiana organová Syringa vulgaris, nová výsadba je zložená z pôvodných druhov už zastúpených v Malackách.

/povrchy, hospodárenie so zrážkovou vodou

Cieľom návrhu je minimalizovanie odtoku dažďovej vody z územia. Prostredníctvom povrchových žľabov je voda odvádzaná do navrhovaných dažďových záhrad resp. zatváňaných parkovacích stán. Materiálová alternácia - betónová veľkoplošná diažba námestia, a plát stromových alej ako spevnené plochy pod korunami stromov/Kláštorné námestie/ vysokou priepustnosťou vody, zabezpečia vyváženú mikroklimu riešenej lokality.

/KD

Objekt sa stáva súčasťou námestia, je otvorené fórum, reaguje na potreby mesta, jeho priestory je možné modifikovať. Priame prepojenie s exteriérom, ako stabilný element je zachovaný skelet pôvodnej výškovej budovy, obklopený o programovateľné poddium KD usmerňuje tok návštevníkov, domácností a užívateľov, nie je iba jedným solitérom na rohu námestia, je jeho aktívnu živou zložkou. KD ako laboratórium. Koncerty, divadlo, trh, Expo, flóra, cirkus, športová aréna, galéria, veľtrh, športové exhibície, filmové ateliéry, nákupné stredisko, alebo inovatívny campus pod jednou strechou. Proti všeobecnej súčasnej izolácii kultúrnych stavieb uvažujeme o novom integrovanom „mestskom“ KD. Všeobecné priestory programu /verejné spoločenské priestory komunity/ začínajú usadzovať medzi hlavnými programovými jadrami, a definujú rozdiely, medzi priestory. Tento „sediment“, prelínanie exteriéru a interiéru, ponúka nové príležitosti pre interakciu, spoluprácu, výmenu a kreativitu. KD ako defnícia skeletu, kostry, ktorá poskytuje množstvo konfigurácií na učenie, tvorbu. KD ako mestský priestor plný teras, námestí, chodieb, ulíc, balkónov. KD ako mesto v meste. Energetický koncept budovy KD je navrhnutý tak, aby zachytil a využíval prírodné zdroje, vedel poskytnúť svojim obyvateľom optimálne environmentálne podmienky a zároveň minimalizovať spotrebu energie. Energetické riešenia trvala udržateľného rozvoja, vhodné pre konkrétne stavebné prostredie a klimu sú integrované do architektonického konceptu. Vďaka optimalizácii energie a stavebnej koncepcie/hangár, mobilní steny/, sa KD stáva „inteligentný“ stroj schopný starať sa o rôzne funkcie súvisiace s technickými a klimatickými problémami.

A. Spoločenská multifunkčná sála

B. Základná umelecká škola

C. Mestské kultúrne centrum

D. Knižnica

E. Správa objektu

F. KULTUR Bar - klub

G. Reštaurácia

H. Technologické zázemie

I. Parkovacie státie pre 66 aut

terasy

hrubá podlažná plocha

obstavaný objem

1255m<sup>2</sup>

420m<sup>2</sup>

636m<sup>2</sup>

1734m<sup>2</sup>

187m<sup>2</sup>

294m<sup>2</sup>

641m<sup>2</sup>

147m<sup>2</sup>

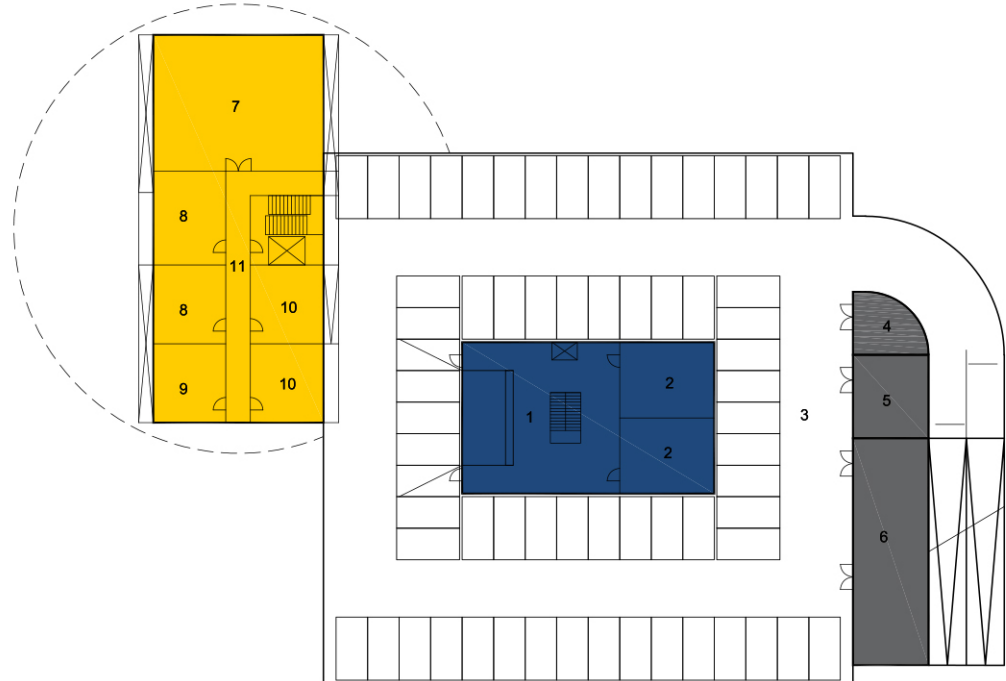
1524m<sup>2</sup> + 4 960m<sup>2</sup> silo

478m<sup>2</sup>

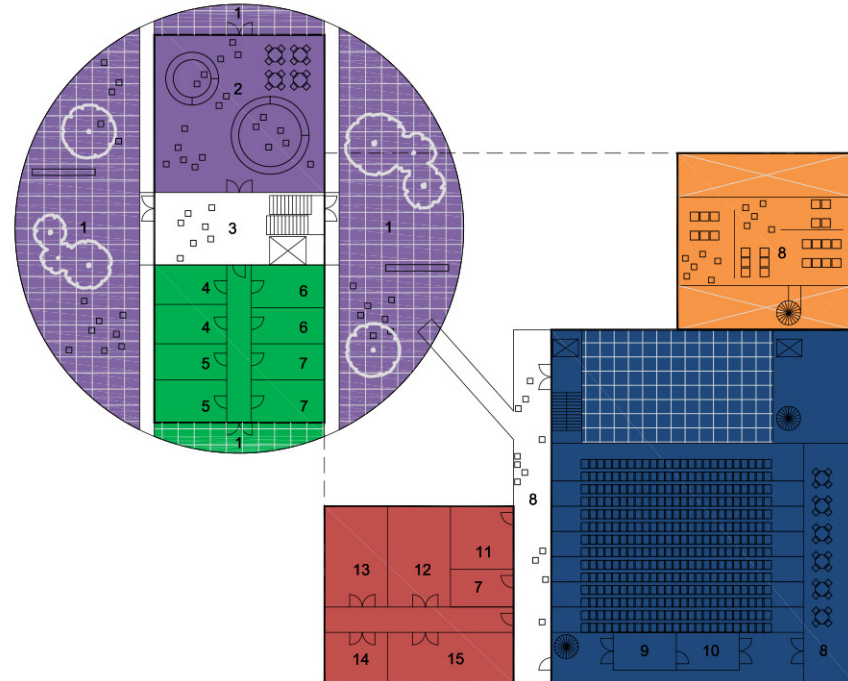
12 256m<sup>2</sup>

40 444m<sup>3</sup>

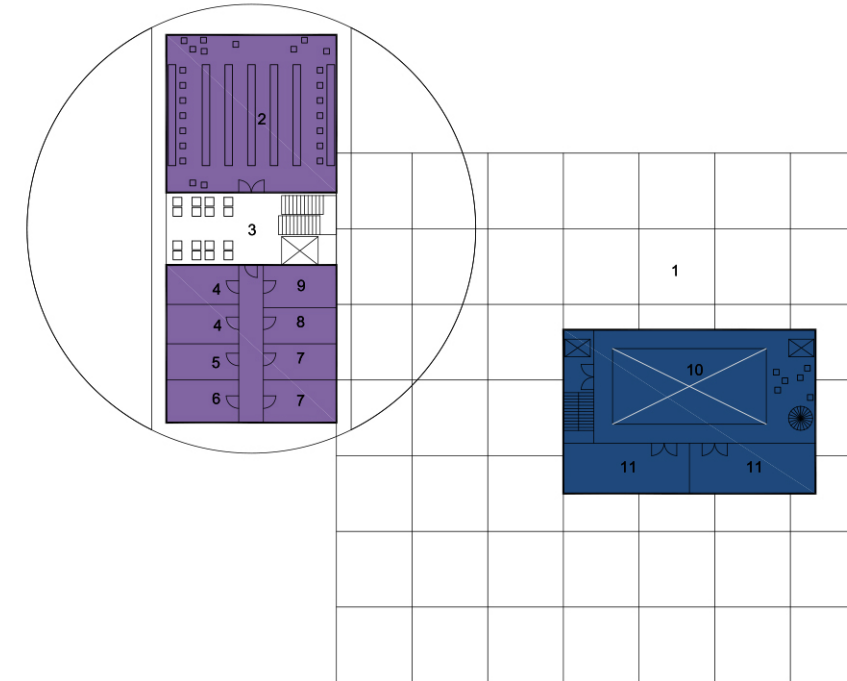
1NP  
1 hlavný vstup Knižnica, MKC /2 priestor na diskusie /3 výtvarný ateliér /4 klubovňa /5 tanečná sála /6 šatňa účinkujúcich /7 zasadačka 20 miest /8 sklad /9 wc /10 info /11 reštaurácia /12 forum /13 bar /14 javisko /15 veľká sála /16 priestor uskladnenia hľadiska /17 malá sála /18 šatňa ženy /19 šatňa muži /15 učebňa pre výuku prednesu



1PP  
15atné hostia, vstup garáž SMS /2 wc hostia /3 garáž 66 miest /4 garáž pokladňa /5 kotoľňa /6 strojovňa /7 vlastná kuchyňa zo zázemím /8 sklad /9 kancelária /10 zázemie pre zamestnancov /11 chodba



2NP  
1 terasa /2 detské oddelenie /3 foyer /4 ekonomické oddelenie /5 ekonomický archív /6 programové oddelenie /7 wc /8 balkón /9 reža zvuk /10 reža svetlo /11 kancelárske priestory /12 keramický ateliér /13 výtvarný krúžok, maľba + kresba /14 grafická PC učebňa



3NP  
1 terasa /2 oddelenie pre mládež a dospelých, študovňa /3 foyer /4 kancelária zamestnanci /5 sekretariát /6 kancelária riaditeľa /7 wc /8 kuchynka /9 sklad /10 povrazisko /11 šatňa účinkujúcich

